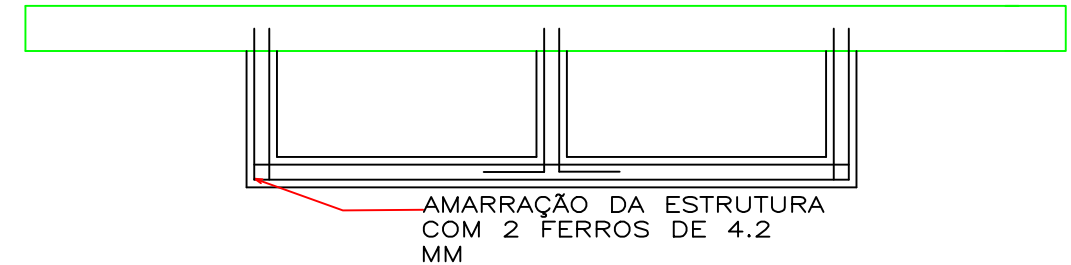
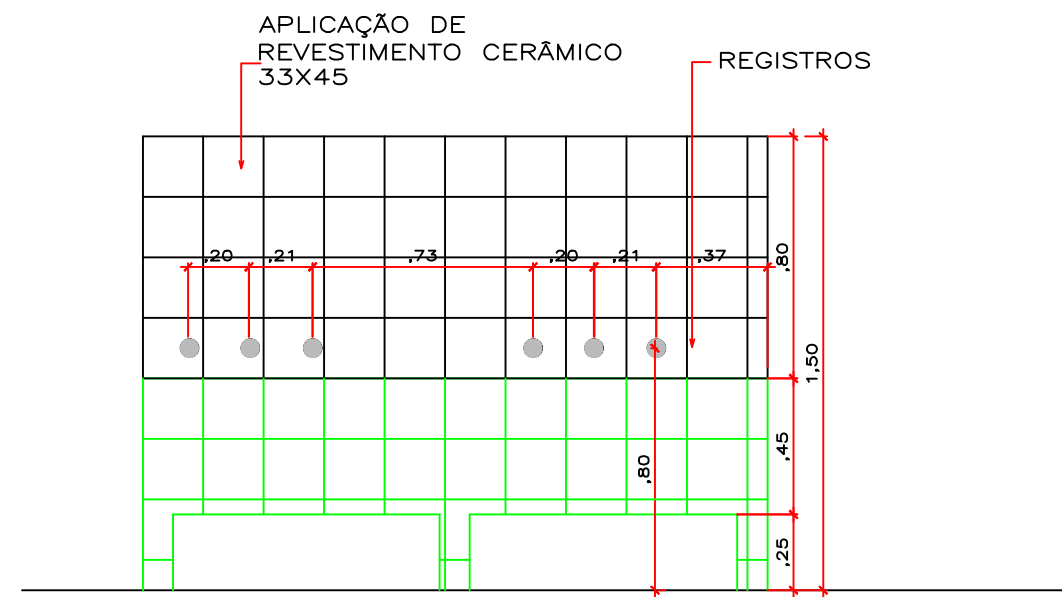


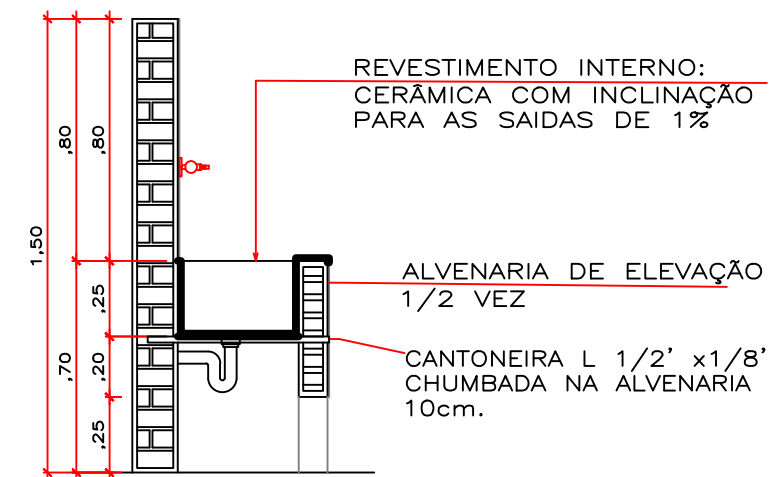
BEBEDOURO — PLANTA
BAIXA
ESCALA: 1/25



ESQUEMA DE AMARRAÇÃO
DO BEBEDOURO
SEM ESCALA



BEBEDOURO — VISTA 1
ESCALA: 1/25



BEBEDOURO — CORTE 1
ESCALA: 1/25

01 BEBEDOURO / ESCOVÓDROMO

Esc: INDICADA



PREFEITURA MUNICIPAL DE
VÁRZEA GRANDE
Mais por você. Mais por Várzea Grande.

PREFEITURA MUNICIPAL DE VÁRZEA GRANDE

Av. Castelo Branco, Espaço Municipal, 2500 - Centro Sul, Várzea Grande/MT CEP 78125-700 - Fone/Fax: 65 3688 8000

PROJETO:
EMEB MARIA DE LOURDES TOLEDO AREAS

OBRA:
REFORMA E AMPLIAÇÃO

LOCALIZAÇÃO:
AVENIDA PRINCIPAL (ESTRADA DA PRAIA GRANDE - MT 050)

ASSUNTO:
BEBEDOURO / ESCOVÓDROMO

AUTOR DO PROJETO:

KARINA CRISTINA DE ARRUDA
ARQUITETA E URBANISTA CAU/MT 90873-8

UNIDADE:

METRO

ESCALA:

Indicada

QUADRO DE ÁREAS

ÁREA TOTAL TERRENO: 2.375,04m ²
ÁREA DA QUADRA: 679,00m ²
ÁREA CONSTRUÍDA: 259,07m ²
ÁREA AMPLIADA: 199,89m ²
ÁREA COBERTURA: 537,44m ²

DATA:

JUNHO 2021

FOLHA N°

15/16